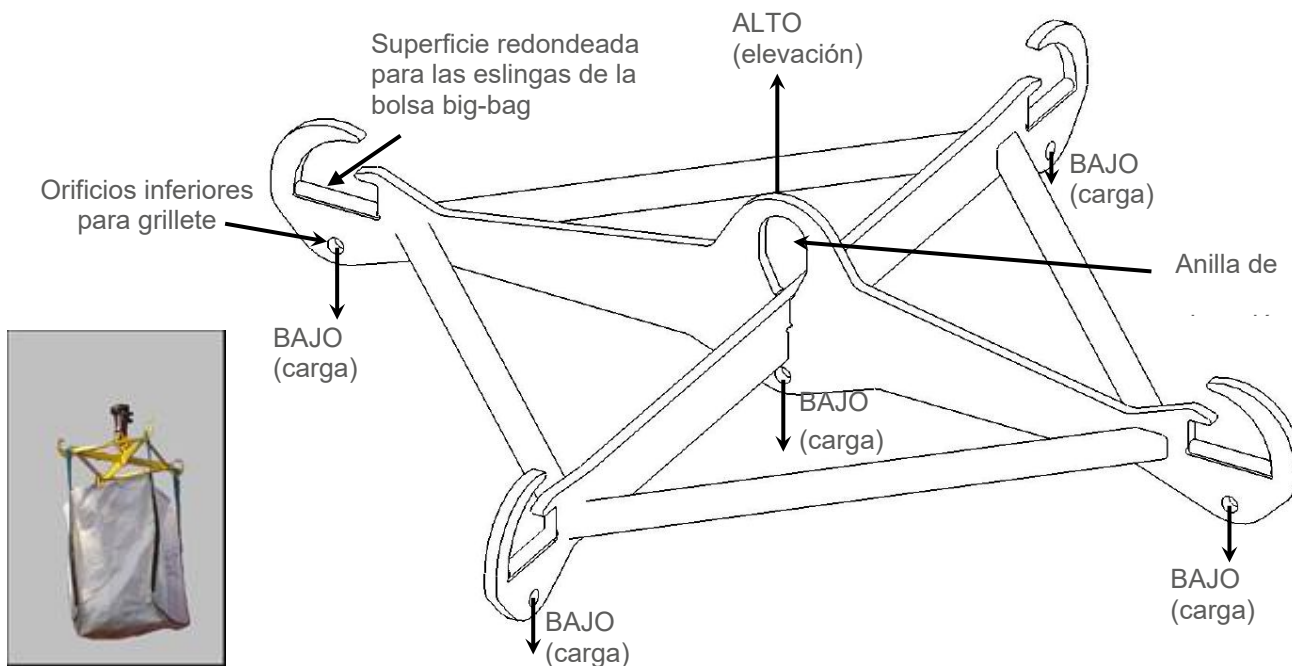


## APLICACIONES

Elevación y manipulación de contenedores flexibles, tipo *big-bag*.



## DESCRIPCIÓN

Serie de vigas de carga fijas en cruz equipadas con 4 asientos para levantar contenedores flexibles **tipo big-bag de 4 correas de sujeción/puntos de elevación situados en ángulo o en diagonal** (en caso de duda, consulte con el proveedor).

Cinco agujeros en la parte inferior de la viga permiten usar grilletes o ganchos alternativamente en la suspensión de los *big-bag*, para operaciones de elevación ocasionales. Estos agujeros inferiores tienen como capacidad:

CMU total del XBAG en el punto central,

CMU del XBAG repartidos en los 4 puntos periféricos.

## OPERACIÓN (método a seguir con exclusión de cualquier otro):

Anteriormente a los dos casos de elevación siguientes: suspender la viga exclusivamente por su anilla central a un sistema de suspensión de capacidad de carga adecuada y que lleve imprescindiblemente un bloqueo de acoplamiento (como un cierre de seguridad).

1. En el caso de elevación de un contenedor flexible de tipo *big-bag*: Coloque la viga en la vertical del contenedor flexible. Acople las cuatro correas del contenedor flexible *big-bag* a los ángulos de la viga, luego levante verticalmente asegurando un buen equilibrio del conjunto.
2. En caso de elevación ocasional de otra carga: Fije los grilletes y/o accesorios a los puntos inferiores. Coloque la viga en la vertical de la carga. Cuelgue la carga y luego levante verticalmente. Retire sistemáticamente los grilletes y/o ganchos eventualmente suspendidos a la viga para levantar de nuevo un contenedor flexible *big-bag*.

**Recuerde:** Estos dos modos de elevación son incompatibles y no se pueden realizar simultáneamente.

## INDICACIONES GENERALES

- Fabricado sin soldaduras.
- Revestimiento de epoxy en caliente.
- Coeficiente de seguridad: 3
- Cumple la norma EN 13155
- Producto sujeto a la reglamentación francesa, en particular el decreto de 01/03/2004 relativo a la verificación de los aparatos de elevación y la Directiva Europea N° 98/37.
- Producto con marcado CE y entregado con certificado y un manual de instrucciones



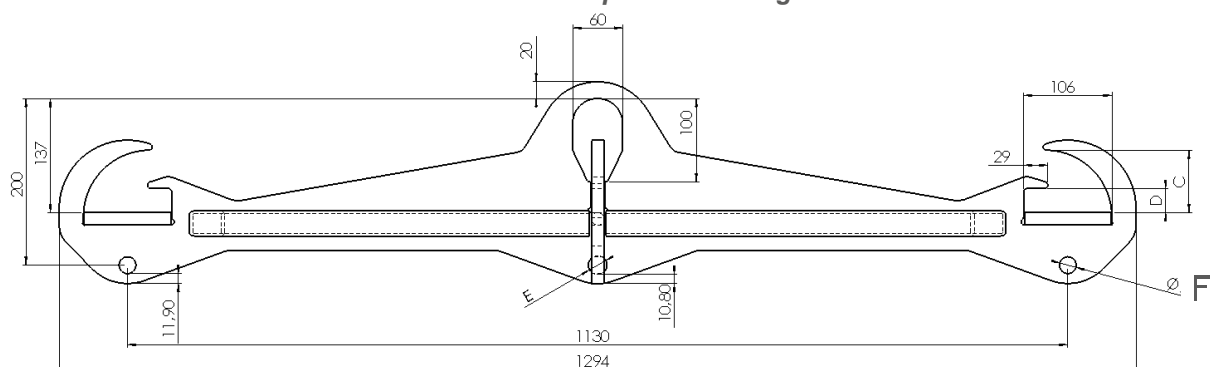
## INSTRUCCIONES ESPECIALES

- **UNCA DEBE UTILIZARSE PARA LA ELEVACIÓN DE PERSONAS.**
- Está prohibido permanecer o circular bajo la carga.
- Respetar siempre el valor de la carga máxima de utilización (CMU).
- La viga debe suspenderse exclusivamente por la anilla de levantamiento central. La viga debe utilizarse siempre en posición horizontal, con la anilla en posición alta (como se muestra en el esquema de la página anterior), con exclusión de cualquier otra posición.
- Debe asegurarse de que las 4 correas del *big-bag* se colocan en los asientos redondeados de la viga, con exclusión de cualquier otra parte de la viga. Estos asientos están estrictamente reservados para la sujeción de las correas, con exclusión de cualquier otra carga.
- Al levantar el *big-bag*, hay que asegurar que las 4 correas permanecen en su lugar. Es muy recomendable detener la elevación cuando las correas están en tensión para realizar una inspección visual de los 4 puntos de fijación.
- Las correas del *big-bag* no deben estar retorcidas durante la elevación.
- En el caso de elevación sobre 2 puntos en diagonal, la CMU del XBAG se reduce en un 50%.
- Equilibrar la carga para mantener su horizontalidad durante la elevación. Realizar una prueba de elevación preliminar.
- Asegurar la CMU y la distribución de las cargas en el caso de un levantamiento por uno o más de los orificios para grilletes (ver características dimensionales).
- Comprobar el estado del *big-bag* y sus correas antes de cada elevación.
- Temperatura de utilización: -20° a +100°C.

## CARACTERÍSTICAS DIMENSIONALES

Referencia	Código grupo	CMU* (kg)	Anchura big-bag		Grosor de chapa (mm)	Altura total (mm)	C (mm)	D (mm)	E (mm)	F (mm)	Peso en vacío (kg)
			Mín. (mm)	Máx. (mm)							
<b>XBAG1.5</b>	54628	1 500			12	242	78	32	20,2	20.2	27
<b>XBAG2.5</b>	54638	2 500	880	990	15	242	75	29	22,4	20.2	34
<b>XBAG3.5</b>	54648	3 500			20	242	70	24	25	22	40

\* Capacidad utilizando los 4 puntos de elevación de la viga de carga o el punto central. Este valor de CMU se reduce en un 50% en caso de una elevación en 2 puntos en diagonal.



Nota: referencias en la gama Charlet de grilletes compatibles con las vigas de carga XBAG

Referencia	CMU punto inferior central (kg)	Ref. Grillete	Peso unitario (kg)	CMU puntos inferiores periféricos (kg)	Ref. Grillete	Peso unitario (kg)
<b>XBAG1.5</b>	1 500	C037H	0.2	375	C037H	0.2
<b>XBAG2.5</b>	2 500	C039H	0.7	625		
<b>XBAG3.5</b>	3 500	C040H	1.1	875	C039H	0.7